



ISTITUTO TECNICO INDUSTRIALE "P. HENSEMBERGER"
ISTITUTO TECNICO : Elettrotecnica, Informatica, Meccanica e Meccatronica

LICEO SCIENTIFICO SCIENZE APPLICATE

Via Berchet 2 - 20900 Monza ☎ 039324607 - Fax 0392326972 - C.F. 85018150152 - C.M. MITF410005

✉ e-mail info@hensemberger.it - pec info@pec.hensemberger.it - web: www.hensemberger.gov.it

Prot. N. 2358 /C14

Monza, 25 maggio 2015

OM Sicurezza S.r.l.

Via L. Manara, 16
20900 Monza
om.srl@pec.it

Informatic Projects S.r.l.

Via G. di Vittorio, 70
20026 NOVATE MILANESE (MI)
Informatic-projects@legalmail.it

Promelit Tech Service s.r.l

Via A. Figini 16
20835 Muggiò
Pts_srl@legalmail.it

PEI System S.r.l.

Via Modigliani, 20
20092 Cinisello Balsamo (Mi)
info@peisystem.it Pec: peisystem@pec.it

Foxstudio s.a.s Di Mirko Volpati & C.

Via Bordighera, 20.
Milano
foxstudiosas@legalmail.it



ISTITUTO TECNICO INDUSTRIALE "P. HENSEMBERGER"
ISTITUTO TECNICO : Elettrotecnica, Informatica, Meccanica e Meccatronica

LICEO SCIENTIFICO SCIENZE APPLICATE

Via Berchet 2 - 20900 Monza ☎ 039324607 - Fax 0392326972 - C.F. 85018150152 - C.M. MITF410005

✉ e-mail info@hensemberger.it - pec info@pec.hensemberger.it - web: www.hensemberger.gov.it

**PROCEDURA PER FORNITURA INSTALLAZIONE E POSA IN OPERA DI IMPIANTO DI
VIDEO SORVEGLIANZA MEDIANTE COTTIMO FIDUCIARIO IL DIRIGENTE SCOLASTICO**

PREMESSO CHE

L'I.T.I. "P. Hensemberger" con sede in Via Berchet, 2 – 20900 MONZA , ha necessità di dotare l'istituto di un impianto di video-sorveglianza, visto il verificarsi di furti di materiale didattico all'interno dell'Istituto e che al fine di individuare l'affidatario di detti servizi è necessario procedere ad apposita procedura di evidenza pubblica, che, in relazione all'importo del servizio da affidare, la procedura di affidamento può essere quella del COTTIMO FIDUCIARIO, preceduta dalla ricerca di operatori economici tramite indagine di mercato, ai sensi del comma 11 dell'art. 125 del D.Lgs n. 163/2006,

AVVISA

che questa amministrazione intende affidare incarico per fornitura e installazione di impianto videosorveglianza .

Stazione appaltante: I.T.I. "P. Hensemberger" - Via Berchet, 2 - 20900 MONZA

Oggetto: Fornitura, installazione e messa in opera impianto di videosorveglianza.

Tipologia fornitura: Per la descrizione si rinvia al capitolato tecnico da pag 7 a pag 15.

CODICE CIG Z2514B2F43

Procedura di Gara: cottimo fiduciario, ai sensi del comma 11 dell'art. 125 del D.Lgs n. 163/2006 e s.m.i. da esperirsi con criterio dell'offerta economicamente più vantaggiosa.

Soggetti ammessi a partecipare: possono partecipare, nel rispetto delle prescrizioni di legge i soggetti di cui all'art. 34 del DLgs. N. 163/2006 che non si trovino in alcuna delle situazioni previste dall'art. 38, comma 1 DLgs. N. 163/2006 e in ogni altra situazione che in base alla vigente normativa determini l'incapacità a contrarre con la Pubblica Amministrazione iscritti alla Camera di Commercio.



ISTITUTO TECNICO INDUSTRIALE "P. HENSEMBERGER"
ISTITUTO TECNICO : Elettrotecnica, Informatica, Meccanica e Meccatronica

LICEO SCIENTIFICO SCIENZE APPLICATE

Via Berchet 2 - 20900 Monza ☎ 039324607 - Fax 0392326972 - C.F. 85018150152 - C.M. MITF410005

✉ e-mail info@hensemberger.it - pec info@pec.hensemberger.it - web: www.hensemberger.gov.it

PRESENTAZIONE DELLE OFFERTE:

Gli interessati potranno fare pervenire la loro offerta in plico chiuso, recante all' esterno, oltre al nominativo della ditta , la seguente dicitura:

“Offerta per fornitura e installazione di impianto videosorveglianza.”

da recapitare a mezzo posta o direttamente presso l'Ufficio Protocollo dell'Istituto (orario 8.30-13.30 da lunedì a sabato), entro e non oltre le ore 12 del 10 giugno 2015. Il termine di scadenza su indicato è perentorio. Il recapito del plico rimane ad esclusivo rischio del mittente, ove, per qualsiasi motivo, lo stesso non giunga a destinazione in tempo utile; questo Istituto è esonerato da ogni responsabilità per eventuali ritardi o errori di recapito non farà fede la data del timbro postale.

Ai fini dell'accertamento del rispetto del termine di presentazione farà fede unicamente il timbro del protocollo dell'Istituto Hensemberger.

GARANZIA e ASSISTENZA TECNICA:

La Ditta dovrà indicare nell'offerta il periodo di garanzia per tutto il materiale fornito e per tutti i lavori eseguiti. Per quanto riguarda l'assistenza nel periodo di garanzia, è richiesto un tempo di intervento entro le 24 ore lavorative successive alla chiamata. Nel caso di guasti, imputabili a difetti specifici delle apparecchiature, non risolti entro le 24 ore lavorative, la Ditta potrà essere chiamata a sostituire immediatamente l'apparecchiatura difettosa con altra della medesima funzionalità.

PAGAMENTO:

Il pagamento della fornitura sarà effettuato a seguito di presentazione di fattura elettronica e verifica regolarità contributiva (D.U.R.C.), previo esito positivo del collaudo.

DOCUMENTI da allegare all'offerta:

Dichiarazione del Rappresentante Legale dell'Azienda (da modello allegato 1 da pag. 16 a pag. 18)

CRITERI DI AGGIUDICAZIONE:

L'Istituto scolastico procederà all'aggiudicazione, mediante apposita commissione nominata dal Dirigente anche in presenza di un'unica offerta, a favore del soggetto che avrà proposto l'offerta ritenuta, ad insindacabile giudizio, economicamente più vantaggiosa, disciplinata dall'art. 83 del Codice dei Contratti, sulla base dei seguenti criteri:



ISTITUTO TECNICO INDUSTRIALE "P. HENSEMBERGER"
ISTITUTO TECNICO : Elettrotecnica, Informatica, Meccanica e Meccatronica

LICEO SCIENTIFICO SCIENZE APPLICATE

Via Berchet 2 - 20900 Monza ☎ 039324607 - Fax 0392326972 - C.F. 85018150152 - C.M. MITF410005

✉ e-mail info@hensemberger.it - pec info@pec.hensemberger.it - web: www.hensemberger.gov.it

Tabella di valutazione delle offerte		
Elemento valutabile	Peso %	Punti max.
prezzo	40%	40
qualità	20%	20
pregio tecnico e funzionale delle soluzioni progettuali proposte	15%	15
servizio successivo alla vendita	15%	15
caratteristiche estetiche e funzionali	10%	10

Si precisa che:

- a) l'Istituto si riserva di non procedere ad aggiudicazione nel caso che, ad insindacabile giudizio, le offerte ricevute non rispondano agli standard minimi richiesti.
- b) il verbale di gara non costituisce contratto; l'esito della stessa formerà oggetto di apposita approvazione formalizzata con determinazione del Dirigente Scolastico;
- c) la stipulazione della scrittura privata è, comunque, subordinata al positivo esito delle procedure previste dalla normativa vigente in materia di lotta alla mafia e delle verifiche e della produzione della documentazione richiesta nell'istanza di ammissione che costituisce parte integrale e sostanziale del provvedimento e sempre che non venga accertato in capo all'aggiudicatario alcun limite o impedimento a contrattare con la Pubblica Amministrazione;
- d) in caso di fallimento dell'appaltatore o di risoluzione del contratto per grave inadempimento del medesimo si applicano le disposizioni di cui all'art. 140 del D.Lgs. n. 163/06. La stazione appaltante si riserva la facoltà, anche in caso di mancata stipulazione del contratto da parte dell'aggiudicatario, di interpellare il secondo classificato e di stipulare con esso il relativo contratto da stipulare in forma pubblico-amministrativa;
- e) l'Istituto si riserva di non aggiudicare l'offerta economicamente più bassa qualora questa non corrisponda ai reali prezzi di mercato in rapporto all'elemento qualità/prezzo.

Al termine dei lavori la Commissione redigerà apposito verbale da cui risulti la graduatoria finale; l'incarico sarà conferito dal Dirigente Scolastico. La successiva pubblicazione della graduatoria sul sito web dell'Istituto (www.hensemberger.gov.it) costituirà a tutti gli effetti notifica per gli interessati.

OBBLIGHI TRACCIABILITA' DEI FLUSSI FINANZIARI

L'appaltatore assume tutti gli obblighi di tracciabilità dei flussi finanziari di cui all'articolo 3 della legge 13 agosto 2010, n. 136 e successive modifiche.

L'appaltatore si impegna a dare immediata comunicazione alla stazione appaltante ed alla prefettura-ufficio territoriale del Governo della provincia di Monza e Brianza della notizia dell'inadempimento della propria controparte (subappaltatore/subcontraente) agli obblighi di tracciabilità finanziaria.



ISTITUTO TECNICO INDUSTRIALE "P. HENSEMBERGER"
ISTITUTO TECNICO : Elettrotecnica, Informatica, Meccanica e Meccatronica

LICEO SCIENTIFICO SCIENZE APPLICATE

Via Berchet 2 - 20900 Monza ☎ 039324607 - Fax 0392326972 - C.F. 85018150152 - C.M. MITF410005

✉ e-mail info@hensemberger.it - pec info@pec.hensemberger.it - web: www.hensemberger.gov.it

E' stabilito (articolo 3, comma 7) che i soggetti tenuti al rispetto degli obblighi di tracciabilità comunicano alla stazione appaltante: gli estremi identificativi dei conti correnti bancari o postali dedicati, con l'indicazione dell'opera/servizio/fornitura alla quale sono dedicati; le generalità e il codice fiscale delle persone delegate ad operare sugli stessi; ogni modifica relativa ai dati trasmessi.

La comunicazione deve essere effettuata entro sette giorni dall'accensione del conto corrente ovvero, nel caso di conti correnti già esistenti, "dalla loro prima utilizzazione in operazioni finanziarie relative ad una commessa pubblica"

TRATTAMENTO DEI DATI PERSONALI

Tutte le informazioni e i dati acquisiti nel corso della procedura saranno trattati secondo quanto

stabilito dal D.Lgs 196/2003. Tali dati potranno essere comunicati, per le medesime esclusive finalità, a soggetti cui sia riconosciuta da disposizione di legge la facoltà di accedervi.

Per ulteriori informazioni rivolgersi al Prof. Rano responsabile dell'Ufficio Tecnico dell'Istituto Hensemberger (039 324607).

Il presente Avviso viene pubblicato, in data 25 maggio 2015, sul sito web di questa istituzione scolastica www.hensemberger.gov.it



IL DIRIGENTE SCOLASTICO
(Prof. Angelo VALTORTA)



ISTITUTO TECNICO INDUSTRIALE “P. HENSEMBERGER”
ISTITUTO TECNICO : Elettrotecnica, Informatica, Meccanica e Meccatronica

LICEO SCIENTIFICO SCIENZE APPLICATE

Via Berchet 2 - 20900 Monza ☎ 039324607 - Fax 0392326972 - C.F. 85018150152 - C.M. MITF410005

✉ e-mail info@hensemberger.it - pec info@pec.hensemberger.it - web: www.hensemberger.gov.it

DESCRIZIONE GENERALE PROGETTO SISTEMA DI SORVEGLIANZA

Il progetto deve prevedere la fornitura e l'installazione di **9 videocamere ed una finta**, nei punti indicati dalla committente al fine di ottenere un sistema di videosorveglianza in ambiente sia interno che esterno ed il relativo collaudo da eseguire presso i locali dell'istituto. Le telecamere dovranno avere tecnologia PoE, e soddisfare le caratteristiche minime riportate nel capitolato tecnico. Il sistema dovrà prevedere l'installazione di una unità di archiviazione NVR, con cpu dual core e unità di storage con almeno due dischi in raid 1 da 3 tera l'uno ed il relativo software per la visione, la registrazione e le impostazioni di configurazione degli eventi e tutto quanto richiesto per il controllo. Tutte le videocamere dovranno integrare un sistema di illuminazione IR nativo, per permettere la registrazione notturna in assenza di fonti di luce e illuminatori esterni. Tutte le videocamere devono rientrare nella fascia delle night & day.

Le telecamere devono supportare integralmente API (Application Programmers Interface)

basate su standard aperti e pubblicate, che forniscono le informazioni necessarie per l'integrazione di funzionalità di applicazioni di terze parti. Il cablaggio delle dorsali sfrutterà un cavo di fibra già posato ed in parte in uso (rete dati). È richiesto il rifacimento di tutte le terminazioni della fibra negli armadi, con la sostituzione delle relative componenti attualmente montate, quali cassette terminali da rack estraibili, schede interne di giunzione, cordoni lc-lc giunti terminali, ed il relativo collaudo con OTDR. La rete che veicolerà il sistema di videosorveglianza dovrà pertanto essere divisa fisicamente da quella dati attualmente in essere.

Sono previsti per il piano seminterrato e rialzato le forniture ed installazioni di due switch con almeno 4 porte PoE per servire le videocamere del piano. Rimane a carico della ditta aggiudicatrice la fornitura di tutto quanto necessario alla realizzazione di quanto sopra. I collegamenti dagli armadi verso le videocamere dovranno essere eseguiti con cavo in cat6. Le videocamere dovranno essere collegate solo in modalità PoE. Dovranno essere previsti due punti reti, uno presso la reception del piano rialzato ed uno presso il locale ced. È richiesta l'installazione di una videocamera “finta”. ***Devono essere previsti due sopralluoghi nel corso dell'anno al fine di verificare e controllare il funzionamento dell'impianto. Si richiede la certificazione della fibra ottica dell'impianto di videosorveglianza e quelle previste dalla legge per il tipo di lavoro eseguito.***



ISTITUTO TECNICO INDUSTRIALE "P. HENSEMBERGER"
ISTITUTO TECNICO : Elettrotecnica, Informatica, Meccanica e Meccatronica

LICEO SCIENTIFICO SCIENZE APPLICATE

Via Berchet 2 - 20900 Monza ☎ 039324607 - Fax 0392326972 - C.F. 85018150152 - C.M. MITF410005

✉ e-mail info@hensemberger.it - pec info@pec.hensemberger.it - web: www.hensemberger.gov.it

CAPITOLATO TECNICO

Tutte le videocamere, esclusa quella denominata "vc atrio" dovranno essere dotate delle seguenti caratteristiche:

➤ **Standard e normative**

La telecamera deve essere fornita con una garanzia del produttore di almeno 1 anno. La telecamera deve essere conforme agli standard di sicurezza dei prodotti definiti nella normativa IEC/EN/UL 60950-1

La telecamera deve essere conforme agli standard di sicurezza dei prodotti definiti nella normativa IEC/EN/UL 60950-22 La telecamera deve essere conforme allo standard ISO/IEC 14496-10 AVC (H.264)

La telecamera deve essere conforme allo standard SMPTE 296M (HDTV 720p)

La telecamera deve essere conforme a ONVIF Profilo S o a ONVIF Versione 1.01 o superiore così come definito dall'organizzazione ONVIF.

➤ **La telecamera deve riportare le seguenti certificazioni sulla Compatibilità Elettromagnetica (EMC):**

EN55022 Class B

EN55024

FCC Part 15 - Subpart B

VCCI Class B

C-tick AS/NZS CISPR22 Class B

ICES-003 Class B

KN22 Class B

KN24

➤ **La telecamera deve essere conforme ai seguenti standard**

IEEE 802.3af (Power over Ethernet)

IEEE 802.3at (Power over Ethernet)

IEEE 802.1X (autenticazione)

IPv4 (RFC 791)

IPv6 (RFC 2460)

QoS – DiffServ (RFC 2475)

➤ **La telecamera deve essere conforme ai seguenti standard ambientali meccanici**

IEC/EN 60529 IP66 (protezione degli ingressi)

IEC/EN 62262 Class IK10 (resistenza agli urti)

NEMA 250 Typ3 4X

EN 62471 (sicurezza fotobiologica)



ISTITUTO TECNICO INDUSTRIALE "P. HENSEMBERGER"
ISTITUTO TECNICO : Elettrotecnica, Informatica, Meccanica e Meccatronica

LICEO SCIENTIFICO SCIENZE APPLICATE

Via Berchet 2 - 20900 Monza ☎ 039324607 - Fax 0392326972 - C.F. 85018150152 - C.M. MITF410005

✉ e-mail info@hensemberger.it - pec info@pec.hensemberger.it - web: www.hensemberger.gov.it

➤ **Risoluzione**

Da 1280x800 (1mp) a 320x240

➤ **Considerazioni meccaniche e ambientali**

La telecamera deve essere costituita da una custodia resistente agli urti con elettronica incapsulata. La telecamera deve funzionare a temperature nell'intervallo compreso tra -30° C e +50° C (-22° F e +122° F).

La telecamera funziona nell'intervallo di umidità relativa compreso tra il 10 % e il 100% (senza condensa).

➤ **Sensori e strumenti ottici**

La telecamera deve disporre di un sensore megapixel Progressive Scan sensibile all'infrarosso. La telecamera deve fornire immagini fino a 0,8 lux a colori e a 0,16 lux in bianco e nero senza illuminazione IR attiva. La telecamera dovrà essere dotata di un obiettivo a diaframma fisso.

➤ **Controllo dell'immagine**

L'unità dovrà incorporare il bilanciamento del bianco automatico e manuale. La telecamera dovrà disporre di un otturatore elettronico. La telecamera incorporerà valori di esposizione automatici e definibili manualmente. La telecamera dovrà supportare un'otturazione massima configurabile nell'intervallo compreso tra 1/8000 secondi e 1/6 secondi. La telecamera deve offrire la compensazione della retroilluminazione. La telecamera deve disporre della funzione Wide Dynamic Range (WDR) - contrasto dinamico. La telecamera deve consentire la rotazione dell'immagine in incrementi di 90°. La telecamera deve consentire la sovrapposizione dei testi sulle immagini, comprese la data e l'ora Sincronizzate tramite server NTP ; essere in grado di applicare un'immagine grafica sovrapposta e inserire una privacy mask nel flusso video. La telecamera deve garantire memoria per le registrazioni precedenti e successive all'allarme.

➤ **La telecamera deve supportare valori definibili manualmente o automatici per**

Livello colore

Luminosità

Nitidezza

Contrasto



ISTITUTO TECNICO INDUSTRIALE "P. HENSEMBERGER"
ISTITUTO TECNICO : Elettrotecnica, Informatica, Meccanica e Meccatronica

LICEO SCIENTIFICO SCIENZE APPLICATE

Via Berchet 2 - 20900 Monza ☎ 039324607 - Fax 0392326972 - C.F. 85018150152 - C.M. MITF410005

✉ e-mail info@hensemberger.it - pec info@pec.hensemberger.it - web: www.hensemberger.gov.it

➤ **Video**

La telecamera deve fornire contemporaneamente flussi video Motion JPEG e H.264. La telecamera deve essere progettata per offrire almeno due flussi video in HDTV 720p a un massimo di 30 fotogrammi al secondo (modalità 60 Hz) o 25 fotogrammi al secondo (modalità 50 Hz) utilizzando H.264 o Motion JPEG.

L'implementazione H.264 deve comprendere le funzioni Unicast e Multicast e supporta sia la trasmissione in bit fissa (CBR) che variabile (VBR).

➤ **Illuminazione IR**

La telecamera deve disporre di LED IR con intensità e angolo di illuminazione regolabili ed un raggio a 15m. I LED IR avranno un intervallo massimo di 10 m (33 ft). I LED IR emetteranno luce ad una lunghezza d'onda di 850 nm.

➤ **Connettori**

La telecamera deve disporre di una porta Ethernet RJ45 10BASE-T/100BASE-TX PoE. La telecamera deve disporre di un cavo di rete preinstallato di 2 m (6,6 ft) La telecamera deve disporre di una porta I/O, configurabile per le funzioni di ingresso e uscita.

➤ **Funzione PTZ**

La telecamera deve incorporare la funzione PTZ non meccanica (nessuna parte in movimento). La telecamera deve fornire una funzione per posizioni preimpostate. La telecamera deve offrire una rotazione di +/-175° gradi. La telecamera deve offrire un'inclinazione da 0 a 65° gradi. La telecamera deve offrire una rotazione di +/-175° gradi

Funzione eventi

- **La telecamera deve essere in grado di attivare la funzione di gestione degli eventi incorporata sulla base di:**

Rilevamento di oggetti in movimento nel video

Programmazione

Manomissione della telecamera

Ingresso esterno

Preimpostazione PTZ

Applicazioni incorporate di terzi

Rilevamento di interruzioni dell'archiviazione su dispositivi Edge



ISTITUTO TECNICO INDUSTRIALE "P. HENSEMBERGER"
ISTITUTO TECNICO : Elettrotecnica, Informatica, Meccanica e Meccatronica

LICEO SCIENTIFICO SCIENZE APPLICATE

Via Berchet 2 - 20900 Monza ☎ 039324607 - Fax 0392326972 - C.F. 85018150152 - C.M. MITF410005

✉ e-mail info@hensemberger.it - pec info@pec.hensemberger.it - web: www.hensemberger.gov.it

➤ **La risposta della telecamera a un evento di questo tipo deve includere:**

Notifiche tramite TCP, SMTP o HTTP
Caricamento di immagini tramite FTP, SMTP o HTTP
Passaggio a preimpostazione PTZ
Registrazione su archiviazione locale e/o Network Attached Storage
Attivazione illuminazione incorporata/LED IR

➤ **Archiviazione**

La telecamera deve disporre di un buffer video per la memorizzazione delle immagini pre/post allarme e deve essere dotata di uno slot per scheda microSD per supportare l'archiviazione locale dei video.

La telecamera deve supportare schede di memoria microSD/microSDHC/microSDXC, per un massimo di 64 GB.

➤ **Altre funzioni**

La telecamera deve includere la funzione di contatore di pixel personalizzabile, che identifica la dimensione degli oggetti in numero di pixel. La telecamera deve consentire di sovrapporre testo, comprese la data e l'ora. La telecamera deve offrire la capacità di applicare un'immagine grafica sovrapposta in un flusso video.

La telecamera deve offrire la capacità di inserire privacy mask nel flusso video.

➤ **Funzione di rete**

La telecamera deve supportare l'uso di indirizzi IP statici e dinamici generati da un server DHCP. La telecamera deve supportare indirizzi IPv4 e IPv6. La telecamera deve supportare QoS (Quality of Service).

La telecamera deve supportare Bonjour. La protezione degli accessi all'unità e ai contenuti deve essere garantita dall'uso dell'autenticazione HTTPS, SSL/TLS e IEEE802.1X. Inoltre devono essere disponibili filtri per indirizzi IP e almeno tre diversi livelli di protezione con password.

La telecamera deve supportare la sincronizzazione dell'ora tramite il server NTP.

➤ **Alimentazione**

La telecamera deve essere Power over Ethernet conformemente allo standard IEEE 802.3af/802.3at Type 1 – Class 2.



ISTITUTO TECNICO INDUSTRIALE "P. HENSEMBERGER"
ISTITUTO TECNICO : Elettrotecnica, Informatica, Meccanica e Meccatronica

LICEO SCIENTIFICO SCIENZE APPLICATE

Via Berchet 2 - 20900 Monza ☎ 039324607 - Fax 0392326972 - C.F. 85018150152 - C.M. MITF410005

✉ e-mail info@hensemberger.it - pec info@pec.hensemberger.it - web: www.hensemberger.gov.it

➤ **Manutenzione e assistenza**

La telecamera deve consentire di creare un file di registro contenente informazioni su tutti gli utenti che hanno utilizzato la periferica a partire dall'ultimo riavvio, sugli indirizzi IP usati e l'ora in cui è stata effettuata la connessione. La telecamera deve essere monitorata da una funzione di controllo che re-inizializza automaticamente i processi e riavviare l'unità in caso di malfunzionamento.

Devono essere previsti due sopralluoghi nel corso dell'anno al fine di verificare e controllare il funzionamento dell'impianto .

➤ **API e applicazioni**

L'unità deve essere dotata di un server web incorporato che consente di creare video, file audio e di eseguire operazioni di configurazione in un ambiente browser standard tramite HTTP.

La telecamera deve supportare integralmente API (Application Programmers Interface) basate su standard aperti e pubblicate che forniscono le informazioni necessarie per l'integrazione di funzionalità di applicazioni di terze parti.

La telecamera deve permettere ad applicazioni sviluppate da terze parti di essere caricate a bordo telecamera Il fornitore della telecamera dovrà fornire tutti gli strumenti di compatibilità per verificare la stabilità e le prestazioni delle applicazioni. La telecamera deve essere conforme a ONVIF Profilo S o a ONVIF Versione 1.01 o superiore così come definito dall'organizzazione ONVIF ed aggiornabile in qualsiasi momento.

➤ **VIDEOCAMERA "ATRIO"**

Standard e normative

La telecamera deve essere fornita con una garanzia del produttore di almeno 1 anno. Deve essere conforme ai seguenti standard : standard di sicurezza dei prodotti definiti nella normativa IEC/EN/UL 60950-1 standard di sicurezza dei prodotti definiti nella normativa IEC/EN/UL 60950-22 standard ISO/IEC 14496-10 AVC (H.264) standard SMPTE 296M (HDTV 720p) ONVIF Profilo S o a ONVIF Versione 1.01 o superiore così come definito dall'organizzazione ONVIF.

IEEE 802.3af (Power over Ethernet)

IEEE 802.3at (Power over Ethernet)

IEEE 802.1X (autenticazione)

IPv4 (RFC 791)

IPv6 (RFC 2460)

QoS – DiffServ (RFC 2475)



ISTITUTO TECNICO INDUSTRIALE "P. HENSEMBERGER"
ISTITUTO TECNICO : Elettrotecnica, Informatica, Meccanica e Meccatronica

LICEO SCIENTIFICO SCIENZE APPLICATE

Via Berchet 2 - 20900 Monza ☎ 039324607 - Fax 0392326972 - C.F. 85018150152 - C.M. MITF410005

✉ e-mail info@hensemberger.it - pec info@pec.hensemberger.it - web: www.hensemberger.gov.it

➤ **Certificazioni sulla Compatibilità Elettromagnetica (EMC):**

EN55022 Class B
EN55024
FCC Part 15 - Subpart B
VCCI Class B
C-tick AS/NZS CISPR22 Class B
ICES-003 Class B
KN22 Class B
KN24

➤ **conformità ai seguenti standard ambientali meccanici:**

IEC/EN 60529 IP66 (protezione degli ingressi)
IEC/EN 62262 Class IK10 (resistenza agli urti)
NEMA 250 Typ3 4X
EN 62471 (sicurezza fotobiologica)

➤ **Risoluzione**

Da 2592x1944 (5mp) a 160x120

➤ **Considerazioni meccaniche e ambientali**

La telecamera dovrà essere costituita da una custodia resistente agli urti con elettronica incapsulata. Dovrà funzionare a temperature nell'intervallo compreso tra -30° C e +50° C (-22° F e +122° F) e funzionare nell'intervallo di umidità relativa compreso tra il 10 % e il 100% (senza condensa).

➤ **Sensori e strumenti ottici**

Lente 2.8mm visualizzazione 187, f2.0 La telecamera dovrà fornire immagini fino a 0,3 lux a colori e a 0,06 lux in bianco e nero

➤ **Controllo dell'immagine**

L'unità incorporerà il bilanciamento del bianco automatico e manuale. Disporrà di un otturatore elettronico. Incorporerà valori di esposizione automatici e definibili manualmente. Supporterà un'otturazione massima configurabile nell'intervallo compreso tra 1/24000 secondi e 2 secondi. offrirà la compensazione della retroilluminazione. Disporrà della funzione Wide Dynamic Range (WDR) - contrasto dinamico.

➤ **La telecamera dovrà supportare valori definibili manualmente o automatici per:**

Livello colore
Luminosità
Nitidezza
Contrasto



ISTITUTO TECNICO INDUSTRIALE "P. HENSEMBERGER"
ISTITUTO TECNICO : Elettrotecnica, Informatica, Meccanica e Meccatronica

LICEO SCIENTIFICO SCIENZE APPLICATE

Via Berchet 2 - 20900 Monza ☎ 039324607 - Fax 0392326972 - C.F. 85018150152 - C.M. MITF410005

✉ e-mail info@hensemberger.it - pec info@pec.hensemberger.it - web: www.hensemberger.gov.it

➤ **Video**

La telecamera deve fornire contemporaneamente flussi video Motion JPEG e H.264. La telecamera deve essere progettata per offrire almeno due flussi video in HDTV 720p a un massimo di 30 fotogrammi al secondo (modalità 60 Hz) o 25 fotogrammi al secondo (modalità 50 Hz) utilizzando H.264 o Motion JPEG.

L'implementazione H.264 comprende le funzioni Unicast e Multicast e supporta sia la trasmissione in bit fissa (CBR) che variabile (VBR).

➤ **Connettori**

La telecamera deve disporre di una porta Ethernet RJ45 10BASE-T/100BASE-TX PoE. La telecamera disporrà di un cavo di rete preinstallato di 2 m (6,6 ft) La telecamera disporrà di una porta I/O, configurabile per le funzioni di ingresso e uscita.

➤ **Funzione PTZ**

La telecamera deve incorporare la funzione PTZ non meccanica (nessuna parte in movimento). La telecamera deve fornire una funzione per posizioni preimpostate. La telecamera deve offrire una rotazione di +/-175° gradi. La telecamera deve offrire un'inclinazione da 0 a 65° gradi. La telecamera deve offrire una rotazione di +/-175° gradi

➤ **Funzione eventi**

La telecamera deve essere in grado di attivare la funzione di gestione degli eventi incorporata sulla base di:

Rilevamento di oggetti in movimento nel video

Programmazione

Manomissione della telecamera

Ingresso esterno

Preimpostazione PTZ

Applicazioni incorporate di terzi

Rilevamento di interruzioni dell'archiviazione su dispositivi Edge

➤ **La risposta della telecamera a un evento di questo tipo deve includere:**

Notifiche tramite TCP, SMTP o HTTP

Caricamento di immagini tramite FTP, SMTP o HTTP

Passaggio a preimpostazione PTZ, giri di ronda

Registrazione su archiviazione locale e/o Network Attached Storage

➤ **Archiviazione**

La telecamera deve disporre di un buffer video per la memorizzazione delle immagini pre/post allarme ed essere dotata di uno slot per scheda microSD per supportare l'archiviazione locale dei video. La telecamera deve supportare schede di memoria microSD/microSDHC/microSDXC, per un massimo di 64 GB.



ISTITUTO TECNICO INDUSTRIALE "P. HENSEMBERGER"
ISTITUTO TECNICO : Elettrotecnica, Informatica, Meccanica e Meccatronica

LICEO SCIENTIFICO SCIENZE APPLICATE

Via Berchet 2 - 20900 Monza ☎ 039324607 - Fax 0392326972 - C.F. 85018150152 - C.M. MITF410005

✉ e-mail info@hensemberger.it - pec info@pec.hensemberger.it - web: www.hensemberger.gov.it

➤ **Altre funzioni**

La telecamera deve includere la funzione di contatore di pixel personalizzabile, che identifica la dimensione degli oggetti in numero di pixel. La telecamera deve consentire di sovrapporre testo, comprese la data e l'ora. La telecamera deve offrire la capacità di applicare un'immagine grafica sovrapposta in un flusso video.

La telecamera deve offrire la capacità di inserire privacy mask nel flusso video. Funzione di rete La telecamera deve supportare l'uso di indirizzi IP statici e dinamici generati da un server DHCP.

La telecamera deve supportare indirizzi IPv4 e IPv6.

La telecamera deve supportare QoS (Quality of Service).

La telecamera deve supportare Bonjour.

La protezione degli accessi all'unità e ai contenuti è garantita dall'uso dell'autenticazione HTTPS, SSL/TLS e IEEE802.1X. Devono essere inoltre disponibili filtri per indirizzi IP e almeno tre diversi livelli di protezione con password. La telecamera deve supportare la sincronizzazione dell'ora tramite il server NTP.

➤ **Alimentazione**

La telecamera deve supportare Power over Ethernet conformemente allo standard IEEE 802.3af/802.3at Type 1 – Class 2. Max 4,5w

➤ **Manutenzione e assistenza**

La telecamera deve consentire di creare un file di registro contenente informazioni su tutti gli utenti che hanno utilizzato la periferica a partire dall'ultimo riavvio, sugli indirizzi IP usati e l'ora in cui è stata effettuata la connessione. La telecamera deve essere monitorata da una funzione di controllo che reinizializza automaticamente i processi e riavvia l'unità in caso di malfunzionamento. Devono essere previsti due sopralluoghi nel corso dell'anno al fine di verificare e controllare il funzionamento dell'impianto.

➤ **API e applicazioni**

L'unità è dotata di un server web incorporato che consente di creare video, file audio e di eseguire operazioni di configurazione in un ambiente browser standard tramite HTTP. La telecamera deve supportare integralmente API (Application Programmers Interface) basate su standard aperti e pubblicate che forniscono le informazioni necessarie per l'integrazione di funzionalità di applicazioni di terze parti. La telecamera deve permettere ad applicazioni sviluppate da terze parti di venire caricate a bordo telecamera mentre il fornitore della telecamera fornisce strumenti di compatibilità per verificare la stabilità e le prestazioni delle applicazioni. La telecamera deve essere conforme a ONVIF Profilo S o a ONVIF Versione 1.01 o superiore così come definito dall'organizzazione ONVIF ed è aggiornabile in qualsiasi momento.



ISTITUTO TECNICO INDUSTRIALE "P. HENSEMBERGER"
ISTITUTO TECNICO : Elettrotecnica, Informatica, Meccanica e Meccatronica

LICEO SCIENTIFICO SCIENZE APPLICATE

Via Berchet 2 - 20900 Monza ☎ 039324607 - Fax 0392326972 - C.F. 85018150152 - C.M. MITF410005

✉ e-mail info@hensemberger.it - pec info@pec.hensemberger.it - web: www.hensemberger.gov.it

➤ **NVR**

Connettività Numero porte LAN : **1**
Velocità LAN : **10 / 100 / 1000**
Numero porte USB : **2**
Storage Unità di memoria : **HDD**
Numero Bay Totali : **2**
Numero Dischi Inclusi : **2**
Capacità Storage Dischi Inclusi : **2 da 3 tera l'uno**
Supporto Enclosures : **No**
Protocolli Cifs : **Sì SMB : No AFP : Sì NFS : Sì Http : Sì Https : Sì FTP : Sì Ftps : No Rsync**
: Sì Iscsi : Sì
Livelli raid: raid 0 (Striping) : **Sì Raid 5 : No Raid 6 : No Jbod : Sì**
Estensioni wireless: Estensioni wireless : **No**
Caratteristiche tecniche: Posizionamento : **Professional**
Bus per Hard Disk : **SATA III**

Tipo File Systems : **EXT4 (internal), FAT/FAT32,NTFS,HFS+J External**
Supporto RAID : **Sì**
Supporto IP : **IPv4/IPv6**
Caratteristiche fisiche: Formato Chassis : **Desktop**
Alimentazione: alimentatore ridondato : **No**
Cpu dual core con unità a virgola mobile
Velocità in lettura /scrittura oltre 100mb/s
Funzioni superspeed USB3.0

➤ **Switch**

Caratteristiche tecniche

CONNETTIVITÀ Tipo e velocità porte LAN : RJ-45 10/100/1000 MBPS Numero porte LAN : **8** Numero porte uplink Fibra / Ottiche (slot SFP) : **0** Numero porte uplink RJ-45 10/100/1000 : **0** Numero porte uplink 10Gb : **0** Numero porte fruibili contemporaneamente (LAN + uplink) : **0** Porta Console : **No** CARATTERISTICHE TECNICHE Gestione : Unmanaged Supporto Routing (Layer 3) : **No** Quality Of Service (QOS) : **Sì** Vlan supportate : **0** Modalità Stacking : **No** Power-Over-Ethernet (POE) : **Sì** Numero porte POE : **4** Potenza massima singola porta POE : **15,4 W** Potenza massima totale porte PoE : **52** CARATTERISTICHE FISICHE Altezza massima : **38 mm** Larghezza massima : **190 mm** Profondità massima : **120 mm** Peso : **100 gr** Rack-Mountable : **No** Led : **Power/Port** ALIMENTAZIONE Alimentatore incluso : **Sì** Power Supply : **AC /DC** Consumo energetico : **63,2 W** Porta Redundant Power Supply (RPS) : **No** CERTIFICAZIONI Certificati di Conformità : **CE; FCC Class B; ICES-003 Class B; CE Class B; C-Tick Class B; VCCI Class B; cUL; LVD**



ALLEGATO 1

Al Bando di gara Prot. N 2358. /C14 del 25/05/2015

Azienda

.....

**Al Dirigente
dell'I.T.I. P. Hensemberger
Via Berchet, 2
20900 Monza**

**OGGETTO: Istanza di ammissione e relative dichiarazioni per la partecipazione alla gara
con procedura ristretta mediante "Cottimo Fiduciario"**

Il sottoscritto _____
nato a _____ il _____
residente nel Comune di _____ Provincia _____
Via/Piazza _____
legale rappresentante della Ditta _____
con sede nel Comune di _____ Provincia _____
Via/Piazza _____
con codice fiscale numero _____
con partita I.V.A. numero _____

DOMICILIO ELETTO E RECAPITI per le comunicazioni di cui all'art. 79 comma 5-
quinquies del D.Lgs 163/2006 e s.m.i. e per l'eventuale richiesta di cui all'articolo 48 del
D.Lgs. 163/2006 e s.m.i.

Domicilio: _____
Recapiti: telefono _____ fax _____ cell. _____
e-mail: _____ e-mail Certificata: _____



CHIEDE

Che l'Azienda che in questa comunicazione rappresenta sia ammessa alla gara di Cottimo Fiduciario in oggetto per la Fornitura, Installazione e Posa in opera di Sistema di Video – Sorveglianza

A tal fine, consapevole delle sanzioni penali, nel caso di dichiarazioni non veritiere, di formazione o uso di atti falsi, richiamate dall'art. 76 del D.P.R. n.445 del 28 dicembre 2000 e s.m.i.,

DICHIARA

- a) - di non trovarsi in alcuna delle condizioni di esclusione dalla partecipazione alle procedure di affidamento di concessioni, appalti di lavori, forniture e servizi di cui all'art. 38 del DLgs 163/06;
- b) - di aver preso completa cognizione del Bando di Gara e del Capitolato d'Appalto in particolare e di accettarlo in ogni sua parte;
- c) - di aver preso visione di tutte le circostanze che possono influire sulla determinazione dei prezzi delle condizioni contrattuali che possano influire sull'esecuzione del servizio stesso;
- d) - di essere a conoscenza che il presente invito non obbliga in alcun modo l'Istituto appaltante a concludere il contratto d'appalto nei confronti delle ditte partecipanti e che qualora l'Amm.ne a proprio insindacabile giudizio e per qualsiasi motivo ritenesse di non procedere all'affidamento del servizio, nessuna pretesa potrà essere avanzata da parte del soggetto dichiarato provvisoriamente aggiudicatario né da nessun altro concorrente alla gara;
- e) - di aver tenuto conto, nella preparazione della propria offerta, degli obblighi relativi alle disposizioni in materia di sicurezza, di condizioni di lavoro e di previdenza e assistenza in vigore nel luogo dove deve essere eseguito l'appalto;
- f) - che il domicilio eletto ed i recapiti per le comunicazioni di cui all'art. 79 comma 5-quinquies del D.Lgs 163/2006 sono quelli sopra specificati;
- g) - che le posizioni ed i relativi codici ditta e matricola azienda INPS e INAIL per l'eventuale richiesta del DURC; sono i seguenti:
INPS Codice ditta _____
INAIL Matricola azienda _____
Contratto applicato _____
- h) - che la ditta è iscritta nel Registro delle Imprese della Camera di Commercio di _____ con numero e data d'iscrizione: _____
- i) - di essere a conoscenza e di accettare senza condizione alcuna, le clausole di autotutela della PA
- l) - di assumersi, ai sensi dell'art.3 della Legge n.136/2010 modificata dalla Legge 217/2010, in caso di aggiudicazione dell'appalto, pena la nullità assoluta del contratto, gli obblighi di tracciabilità dei flussi finanziari obbligandosi ad indicare un numero di c/corrente bancario o postale dedicato, anche non in via esclusiva, sul quale la Stazione Appaltante farà confluire tutte le somme relative all'appalto e ad avvalersi di tale conto corrente in conformità alla suddetta normativa, fermo restando che l'inosservanza degli obblighi predetti comporterà la risoluzione per inadempimento contrattuale.



LICEO SCIENTIFICO SCIENZE APPLICATE

Via Berchet 2 - 20900 Monza ☎ 039324607 - Fax 0392326972 - C.F. 85018150152 - C.M. MITF410005
✉ e-mail info@hensemberger.it - pec info@pec.hensemberger.it - web: www.hensemberger.gov.it

DICHIARA INOLTRE

di essere informato, ai sensi e per gli effetti di cui all'art.13 del DLgs n.196/2003, che i dati personali raccolti saranno trattati, anche con strumenti informatici, esclusivamente nell'ambito del procedimento per il quale le presenti dichiarazioni vengono rese.

IL DICHIARANTE: Sig. _____

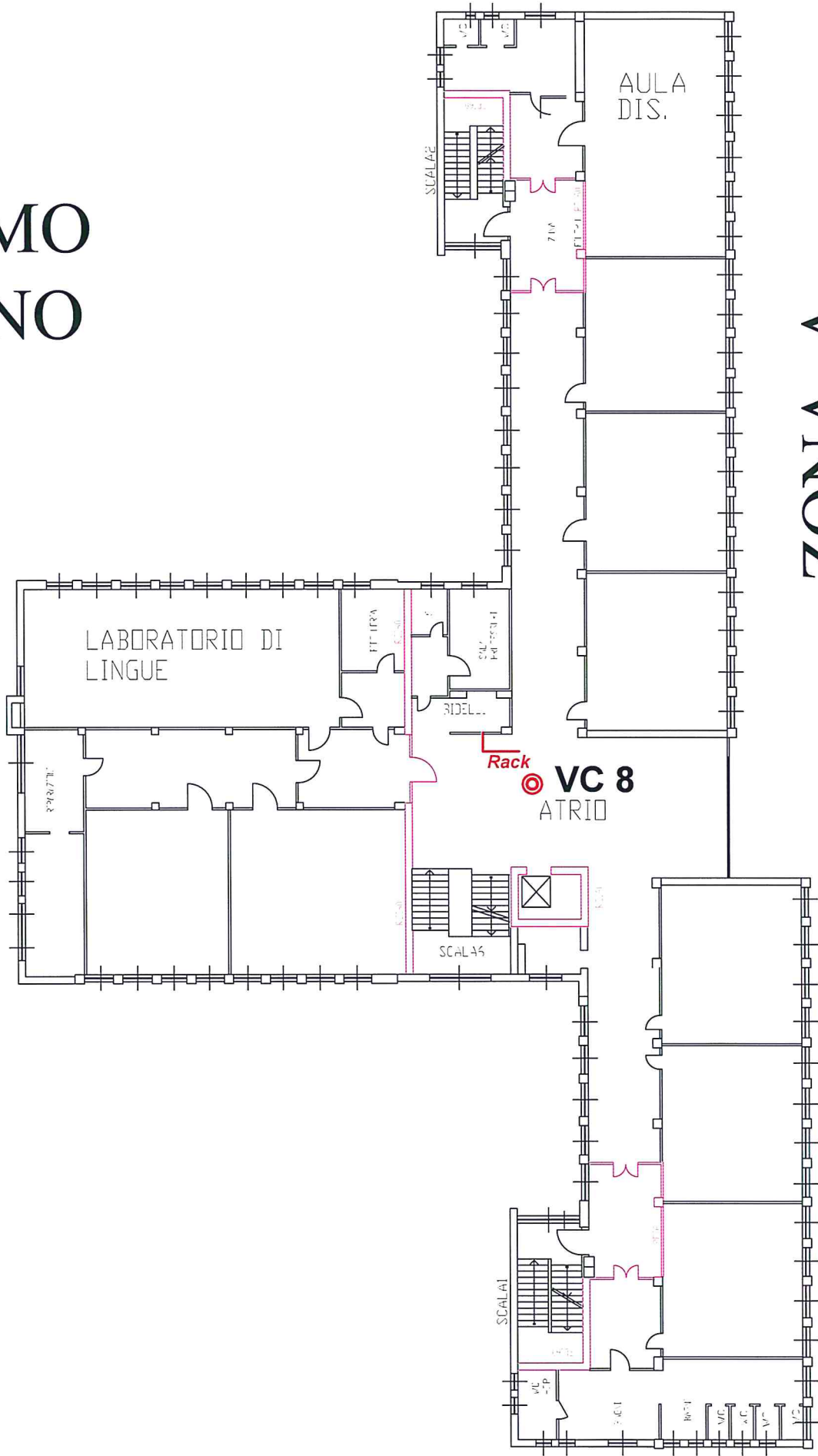
FIRMA _____

ALLEGATI

- **Fotocopia di un documento di identità**, in corso di validità, del soggetto dichiarante (carta di identità, patente di guida o passaporto – (art.38 – 3° comma – DPR n.445/00).
- **Plico contenente OFFERTA**

PRIMO PIANO

ZONA C

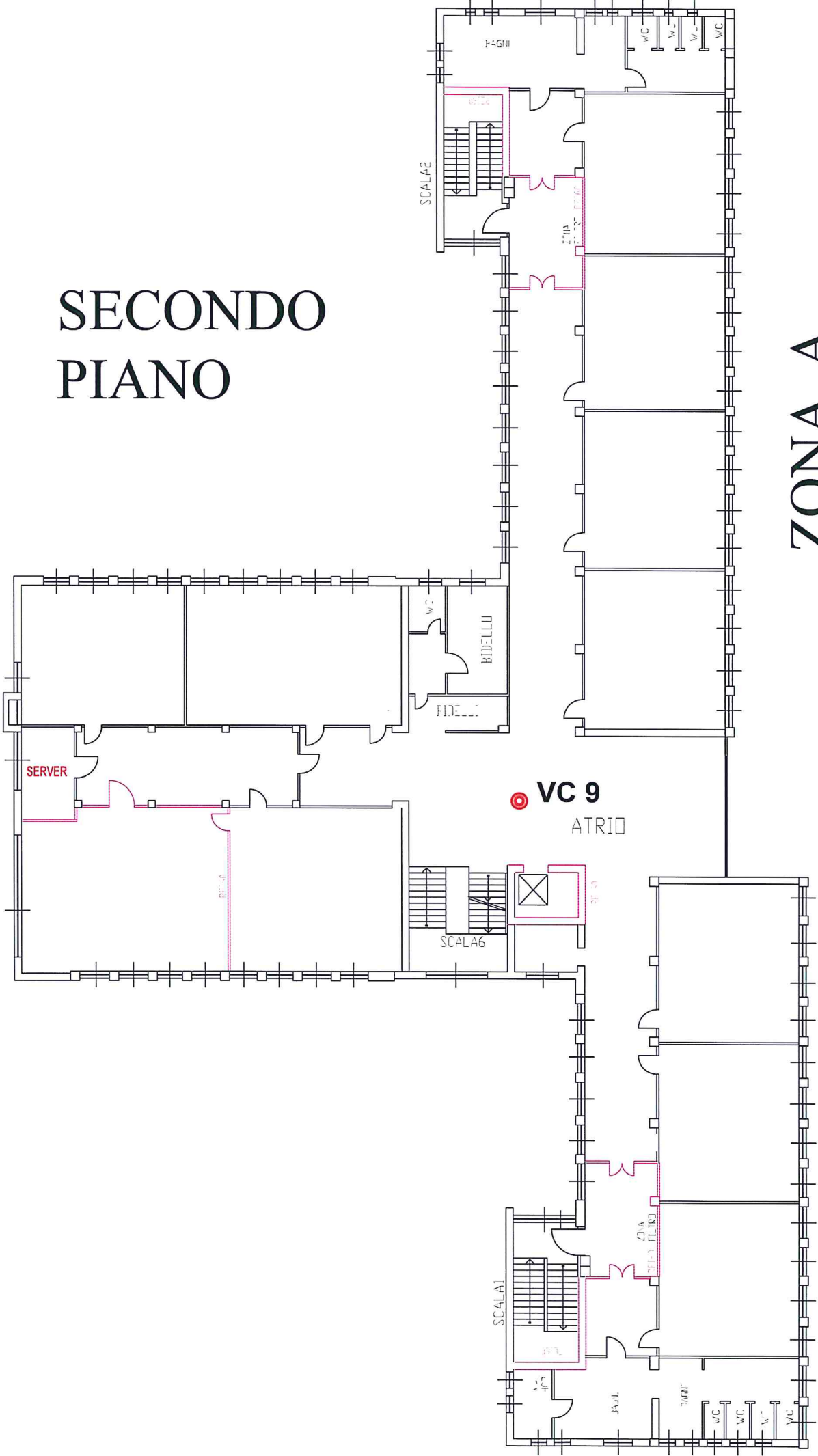


ZONA A

ZONA B

ZONA C

SECONDO PIANO

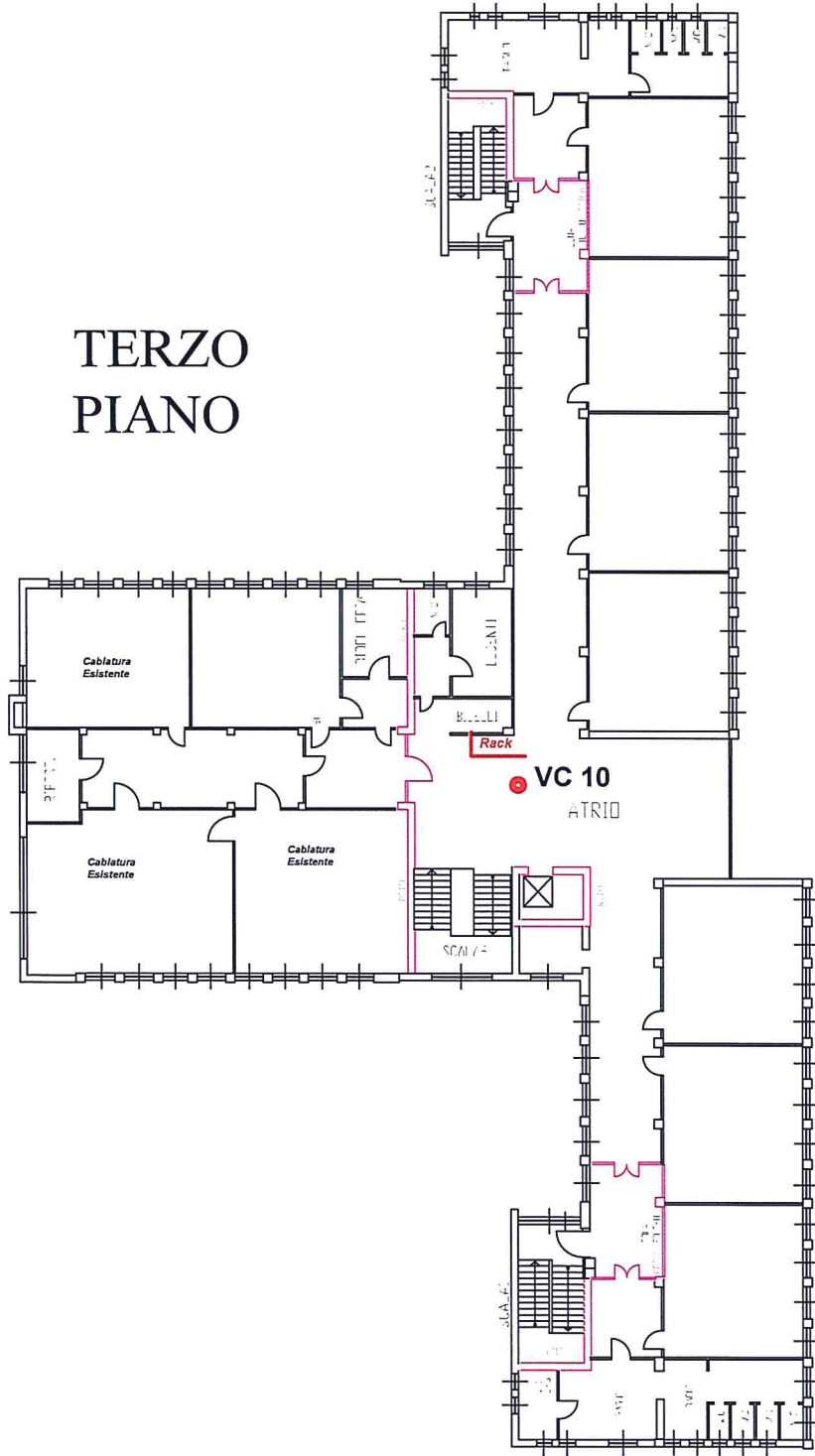


ZONA A

ZONA B

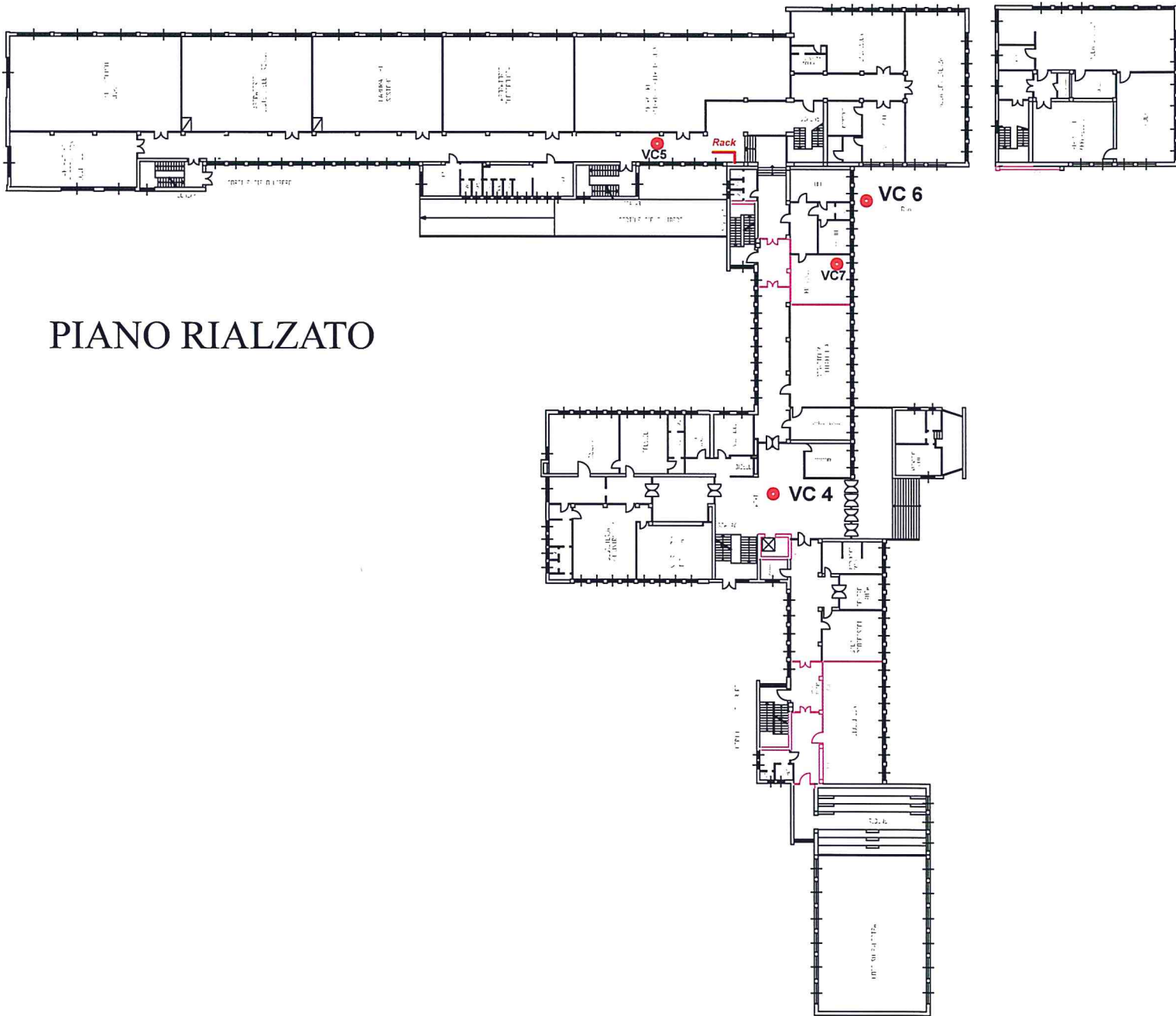
ZONA C

TERZO
PIANO



ZONA A

ZONA B



PIANO RIALZATO

